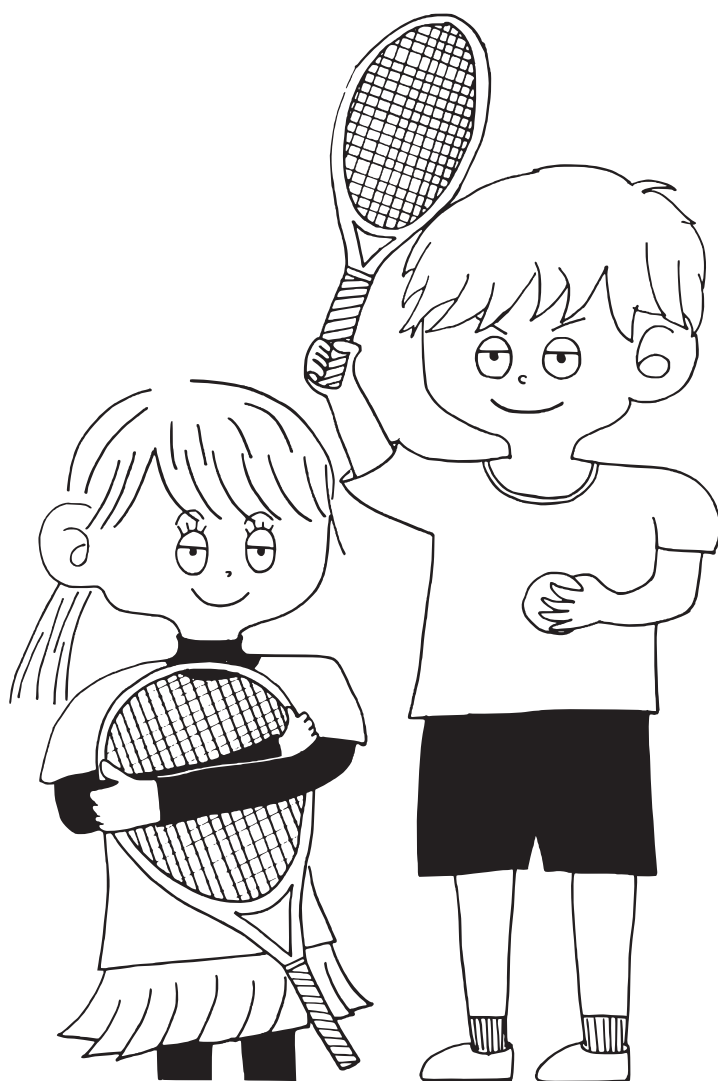


第63回 北信越学生テニス選手権大会



期日：[本戦]令和3年9月7日(火)～9月12日(日)予備日：9月13日(月)

[予選]令和3年8月23日(月)～8月28日(土)予備日：8月29日(日)

場所：[本戦]新潟 [予選]石川

主催：北信越学生テニス連盟

後援：北陸中日新聞



SPORTS

ニシナガ

NIKE・BOAST 取扱店
NEWラケットが早く並ぶ店

TENNIS 専門ショップ
BASEBALL

NSP

ニシナガ商会

〒921-8013 金沢市新神田4丁目5番24号
TEL(076)292-0388 FAX(076)292-0588
URL <http://www.nishinaga.jp/>

大会役員

大会委員長	森山 仁 (金沢大学)		
大会副委員長	酒井 康彰 (金沢大学)	佐藤 智宏 (金沢大学)	浅本 純 (金沢工業大学)
	岸 洸汰 (金沢工業大学)	鈴木 悠斗 (金沢工業大学)	
レフェリー	長井 春樹 (金沢大学)		
チーフ・オブ・アンパイア	白木 陽名 (金沢大学)	坪井 彩紀 (金沢大学)	
コートレフリー	北川 裕喬 (金沢大学)	原田 直輝 (金沢大学)	山田 佳奈 (金沢大学)
	小玉怜央人 (金沢大学)	杉野 颯真 (金沢大学)	北市 貴裕 (金沢工業大学)
	藤本 彩 (金沢工業大学)	宮井 大空 (金沢工業大学)	正津 健太 (金沢工業大学)
	西川 和輝 (金沢工業大学)	鮎野 将平 (金沢工業大学)	村上 暁哉 (金沢工業大学)
	吉田 流晟 (金沢工業大学)		

一般注意事項

1. 本戦では、各選手はオーダオブプレーに従ってコートに入ること。前の試合が終わってから15分以内に入らない場合は棄権とみなす。予選では、各選手は定められた時間中に、本部へ出席を届けること。試合会場を間違えた場合でも失格とするので、必ず前日までに調べておくこと。
2. 天候や試合状況等やむをえない事情により、日程及び会場の変更等があるので、選手は天候のいかんにかかわらず、必ず会場に集合すること。また、明日の日程を必ず本部にて確認すること。
3. ウォーミングアップは5分以内とする。但し、予選では、サービス片サイドにつき5本以内とする。
4. 試合上の質疑はレフェリーが決める。
5. 試合は予選シングルス、予選本戦ダブルスは3マッチタイブレーク(10ポイントのスーパータイブレーク)、本戦シングルスは3タイブレークセット(各セット6ゲームオール後ITF方式タイブレーク)とする。
6. 本戦QFまで原則としてセルフジャッジで行うが、相互手配も認める。本戦SF以降はSCUとする。勝者はボールをスコアと一緒に、試合終了後、ただちに本部まで届けること。
7. 試合球はダンロップフォートとする。ボールチェンジは本戦QFまでは原則としてファイナルのみとする。本戦SF以降は9-11とする。予選ではボールチェンジは行わない。
8. 連続的プレーおよび休憩(テニス規則29、トーナメント競技規則36)ケガ、または熱中症のために試合続行できなくなった場合は、プレーヤーはレフェリーによる要求後、当該箇所について1回だけ3分以内の治療時間を認める。エンドチェンジは90秒、セットブレイクは120秒、ポイント間は25秒とする。偶発的事故によるMTOはエンドチェンジ間またはセットブレイクの間に限りとることができる。筋痙攣の処置でMTOは与えられないが、エンドチェンジ間またはセットブレイクの時間内に限り処置を受けることができる。熱中症に伴う筋痙攣の場合はMTOはとれないが、熱中症の処置の中で筋痙攣の処置を受けることができる。プレーヤーはいかなる手当でも他から受けてはいけない。これに反した場合、失格とする。
9. 学生プレーヤーらしからぬ態度を取った場合は失格とする。
10. コート内はプレーヤー、ボールボーイ以外の立入を原則として禁止する。更に他の者の助言、ボールボーイの応援は禁止する。
11. ダブルスのペアの変更は一切認めない。
12. 試合後のコート整備は両者で行うこと。
13. 原則として試合時刻の変更は認めない。
14. 盗難防止のため、各自貴重品を管理すること。また、各会場において選手は、ごみの始末をしっかりとすること。特にタバコの吸いがらを投げ捨てないこと。
15. 服装
テニスウェアの色は制限をしない。ただしボールの色と混同するような蛍光の黄色などはレフェリーの判断を要する。Tシャツは禁止する。違反ロゴに対するテープの使用は認めない。
自分で判断出来ない場合はレフェリーに尋ねること。
16. 試合に使用するボールは試合のコールがされた後、エントリー番号の早い方の選手が本部までとりにくこと。
17. 試合前のボールを使ったアップを禁止する。

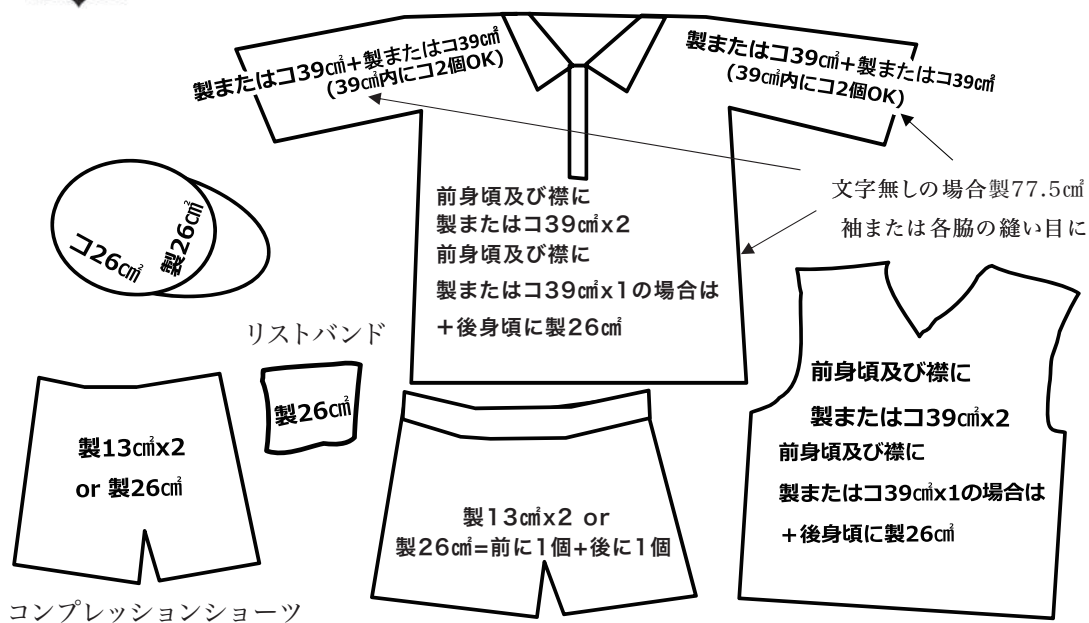
◎セットボールについて、本大会使用球ダンロップフォートのセットボール(使用球)を下記の値段にて、お分け致しますので、希望の方は大会会場のコートレフェリー(学連)まで御申し込み下さい。(是非、御協力をお願い致します。)

(1箱(5ダース) 2000円)

服装用具に関するコード



バッグ、タオル製ロゴ(or WTAロゴ)+コ26cm²x2(女子) / 製ロゴ+コ39cm²x2(男子)



☆ワンピースはウエストから上をシャツ、下をスカートとみなす。

☆テニスウェアは色の制限をしない。但しTシャツ類は禁止。

☆七分丈は認めない。

☆ロゴなしのウェア、ズボンは認めない。

自分で判断できない場合はレフェリーに尋ねること。アップの着用はレフェリーが許可した場合に限り認める。

本大会で服装について二度注意を受けた者は、次の個人戦の出場資格を失うものとする。

大会日程

本戦 於：新潟市庭球場、西総合スポーツセンター

日 付	男子シングルス	男子ダブルス	女子シングルス	女子ダブルス
9月7日(火)	1 R	1 R	1 R	
9月8日(水)	2 R	2 R	2 R	1 R
9月9日(木)	3 R	Q F	Q F	2 R
9月10日(金)	Q F	S F	S F	S F
9月11日(土)	S F	F	F	F
9月12日(日)	F			
9月13日(月)	予備日			

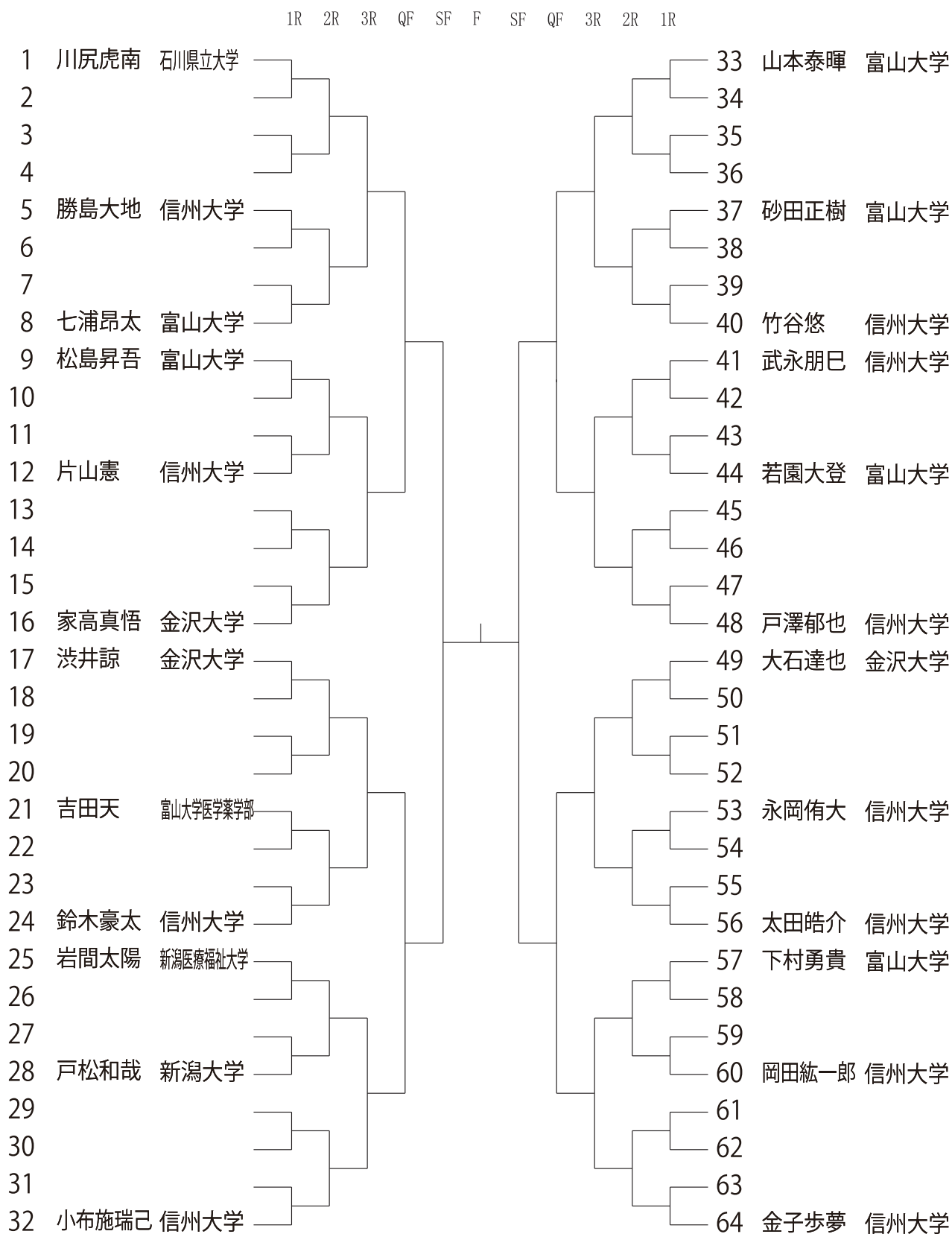
予選 於：辰口丘陵公園テニスコート、金沢星稜大学コート、金沢大学テニスコート(南部)

	辰 口	星 稜	南 部
8月23日(月)	男子ダブルス1~16 女子ダブルス全て	男子ダブルス17~40	男子ダブルス41~81
8月24日(火)	男子シングルス1~60 女子シングルス全て	男子シングルス61~104	男子シングルス105~163
8月25日(水)	X	シングルス残り	シングルス残り
8月26日(木)	予備日		
8月27日(金)			
8月28日(土)			
8月29日(日)			

※会場割り等は変更する可能性がございますのでご了承ください。

男子シングルス

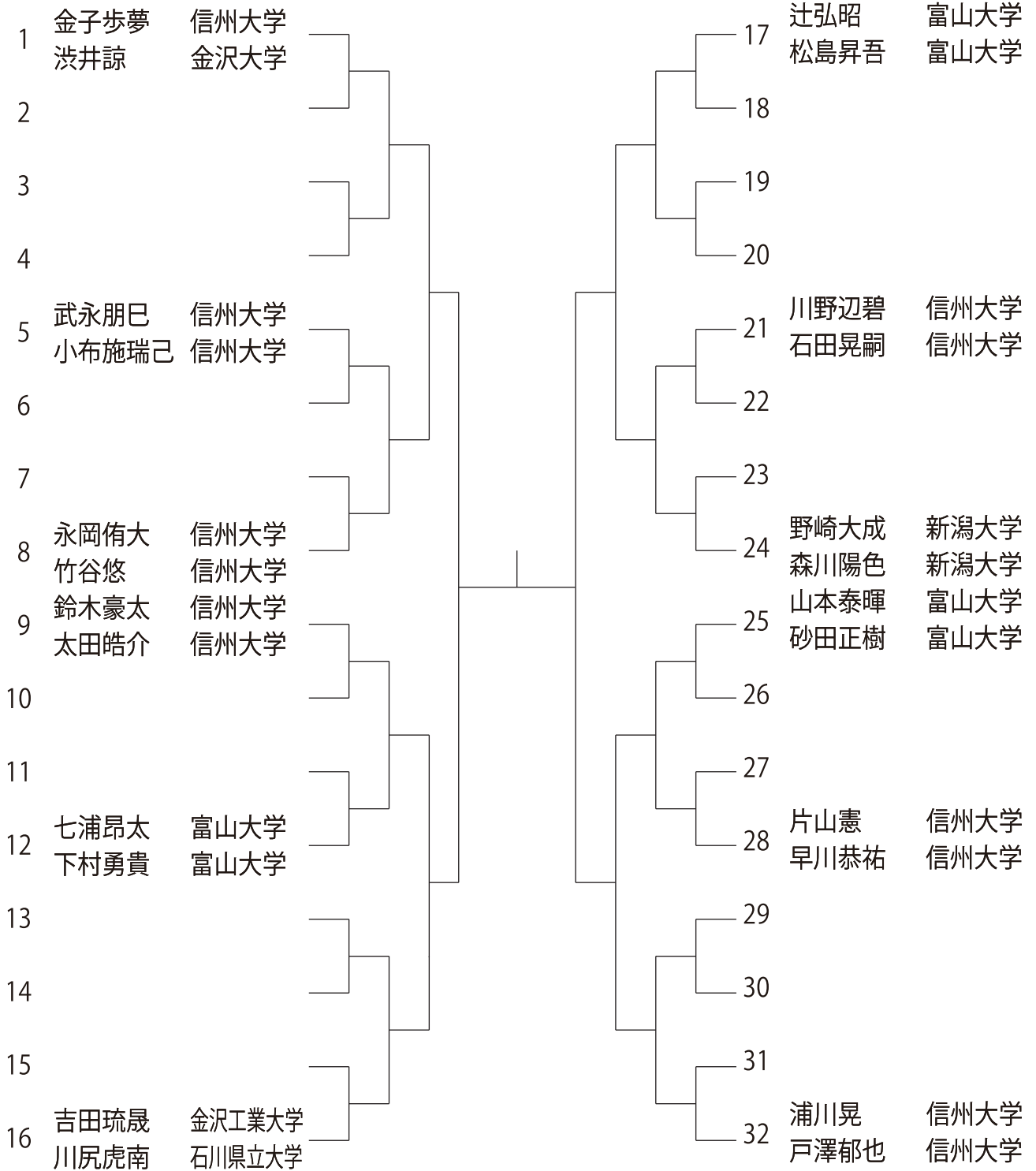
(本戦)



男子ダブルス

(本戦)

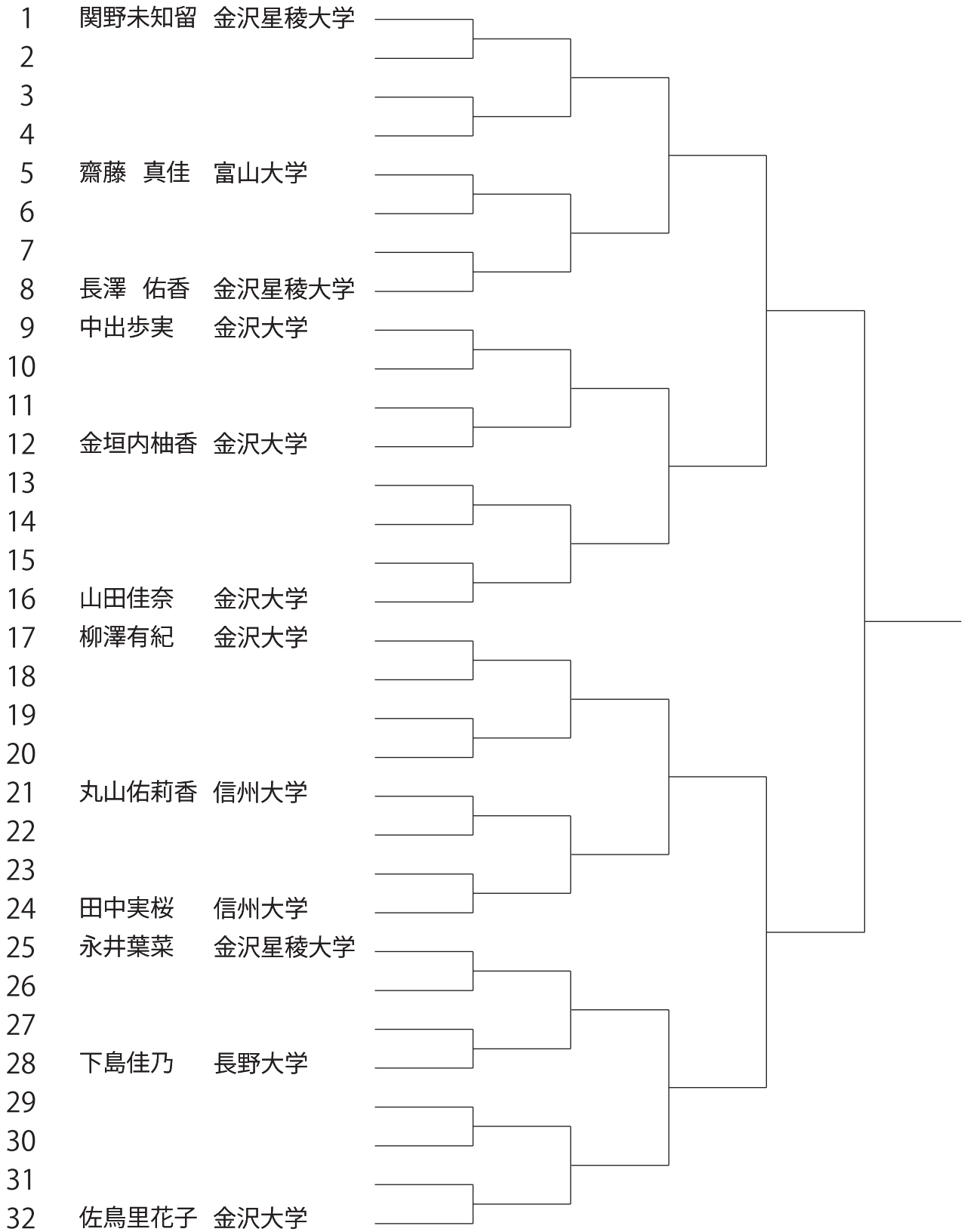
1R 2R QF SF F SF QF 2R 1R



女子シングルス

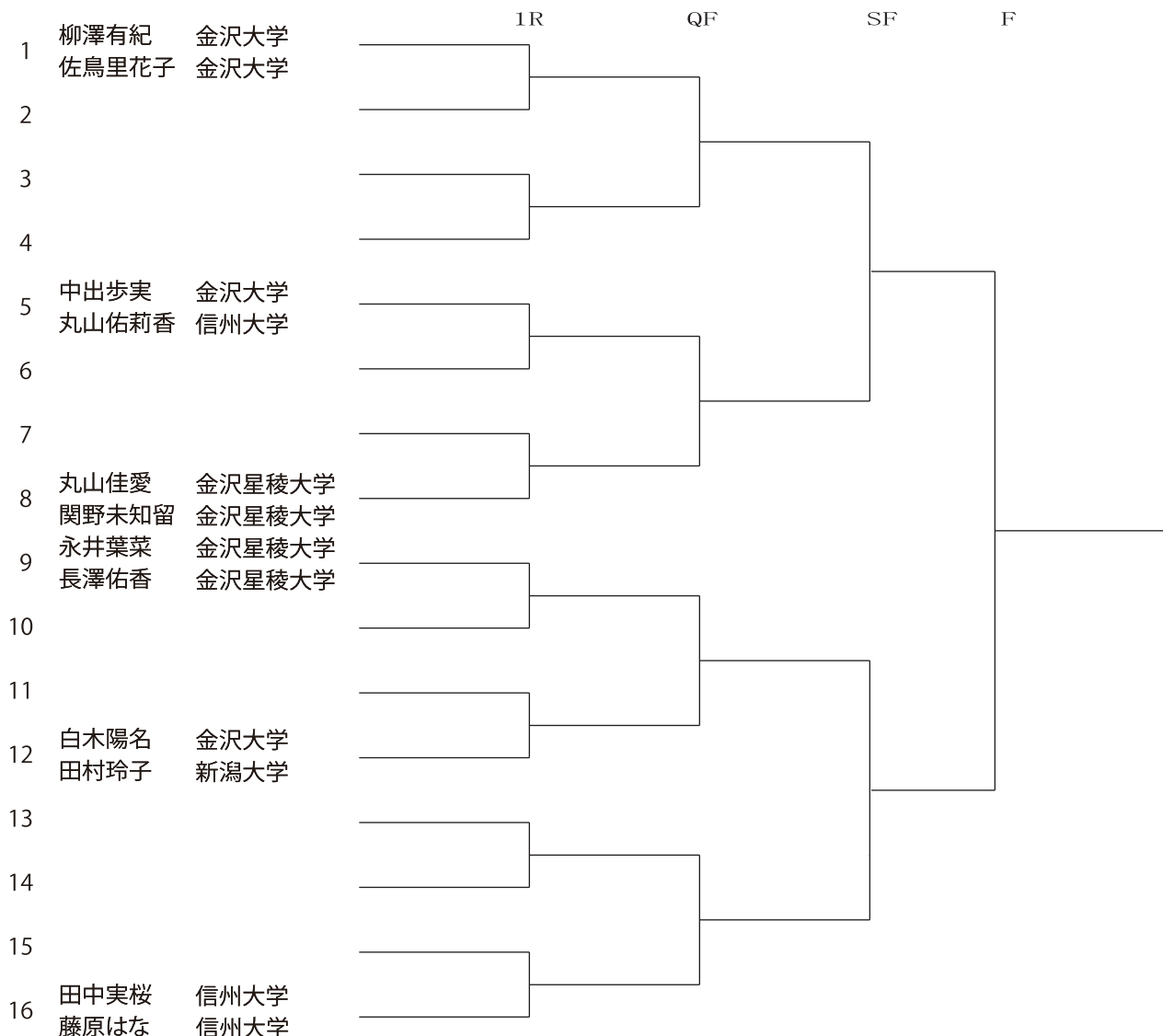
(本戦)

1R 2R QF SF F



女子ダブルス

(本戦)



シード順位

男子シングルス

- 1 川尻 虎南 (石川県立大学)
- 2 金子 歩夢 (信州大学)
- 3 山本 泰暉 (富山大学)
- 4 小布施瑞己 (信州大学)
- 5 渋井 諒 (金沢大学)
- 6 戸澤 郁也 (信州大学)
- 7 大石 達也 (金沢大学)
- 8 家高 真悟 (金沢大学)
- 9 松島 昇吾 (富山大学)
- 10 太田 皓介 (信州大学)
- 11 武永 朋巳 (信州大学)
- 12 鈴木 豪太 (信州大学)
- 13 岩間 太陽 (新潟医療福祉大学)
- 14 竹谷 悠 (信州大学)
- 15 下村 勇貴 (富山大学)
- 16 七浦 昂太 (富山大学)
- 17 勝島 大地 (信州大学)
- 18 岡田紘一郎 (信州大学)
- 19 砂田 正樹 (富山大学)
- 20 戸松 和哉 (新潟大学)
- 21 吉田 天 (富山大学医学薬学部)
- 22 若園 大登 (富山大学)
- 23 永岡 侑大 (信州大学)
- 24 片山 憲 (信州大学)

男子ダブルス

- 1 金子 歩夢 (信州大学)
渋井 諒 (金沢大学)
- 2 浦川 晃 (信州大学)
戸澤 郁也 (信州大学)
- 3 辻 弘昭 (富山大学)
松島 昇吾 (富山大学)
- 4 吉田 琉晟 (金沢工業大学)
川尻 虎南 (石川県立大学)
- 5 鈴木 豪太 (信州大学)
太田 皓介 (信州大学)
- 6 野崎 大成 (新潟大学)
森川 陽色 (新潟大学)
- 7 山本 泰暉 (富山大学)
砂田 正樹 (富山大学)
- 8 永岡 侑大 (信州大学)
竹谷 悠 (信州大学)
- 9 武永 朋巳 (信州大学)
小布施瑞己 (信州大学)
- 10 片山 憲 (信州大学)
早川 恭祐 (信州大学)
- 11 川野 辺碧 (信州大学)
石田 晃嗣 (信州大学)
- 12 七浦 昂太 (富山大学)
下村 勇貴 (富山大学)

女子シングルス

- 1 関野未知留 (金沢星稜大学)
- 2 佐鳥里花子 (金沢大学)
- 3 柳澤 有紀 (金沢大学)
- 4 山田 佳奈 (金沢大学)
- 5 中出 歩実 (金沢大学)
- 6 田中 実桜 (信州大学)
- 7 永井 葉菜 (金沢星稜大学)
- 8 長澤 佑香 (金沢星稜大学)
- 9 齋藤 真佳 (富山大学)
- 10 下島 佳乃 (長野大学)
- 11 丸山佑莉香 (信州大学)
- 12 金垣内柚香 (金沢大学)

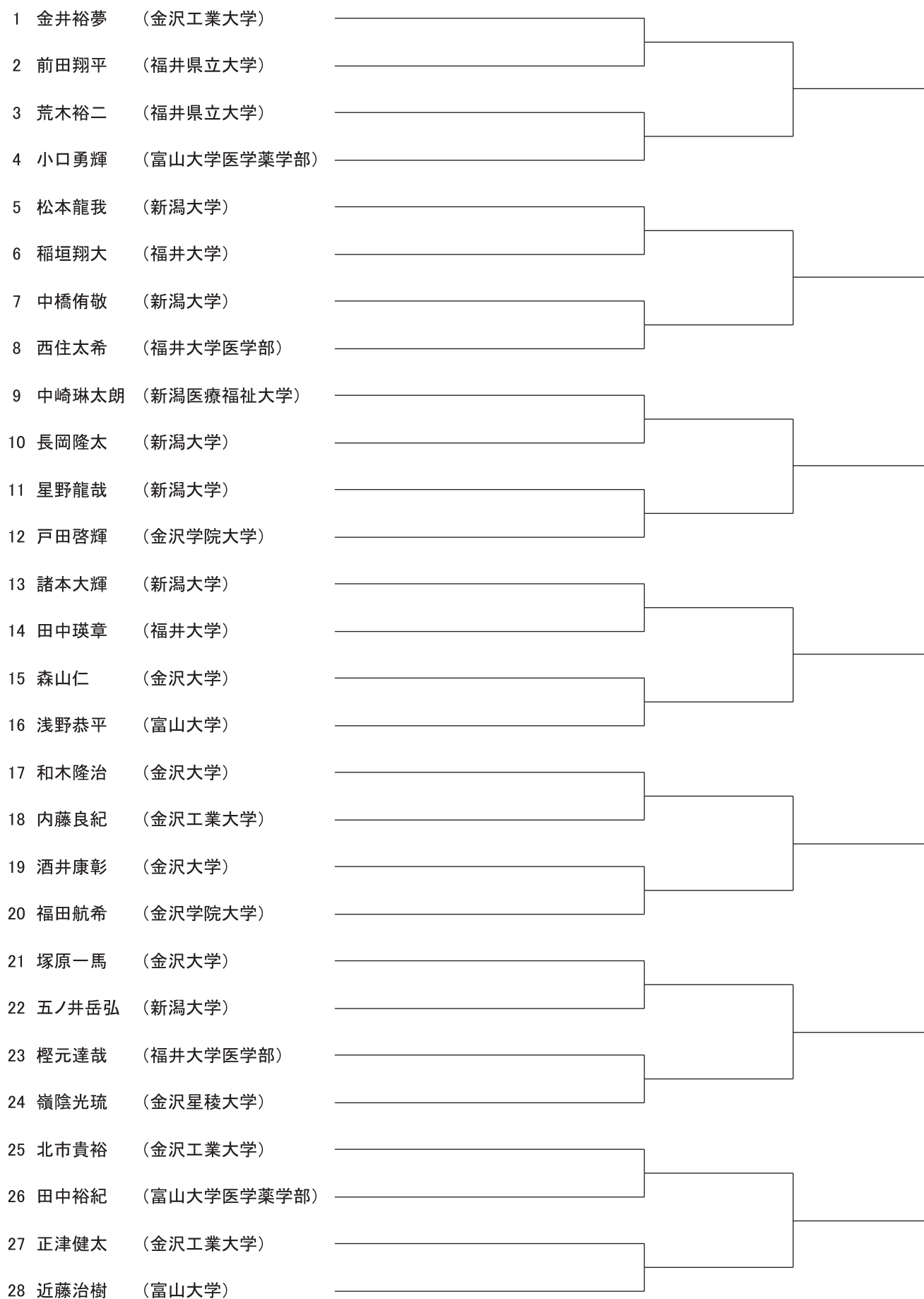
女子ダブルス

- 1 柳澤 有紀 (金沢大学)
佐鳥里花子 (金沢大学)
- 2 田中 実桜 (信州大学)
藤原 はな (信州大学)
- 3 永井 葉菜 (金沢星稜大学)
長澤 佑香 (金沢星稜大学)
- 4 丸山 佳愛 (金沢星稜大学)
関野未知留 (金沢星稜大学)
- 5 中出 歩実 (金沢大学)
丸山佑莉香 (信州大学)
- 6 白木 陽名 (金沢大学)
田村 玲子 (新潟大学)

男子シングルス A (予選)

SF

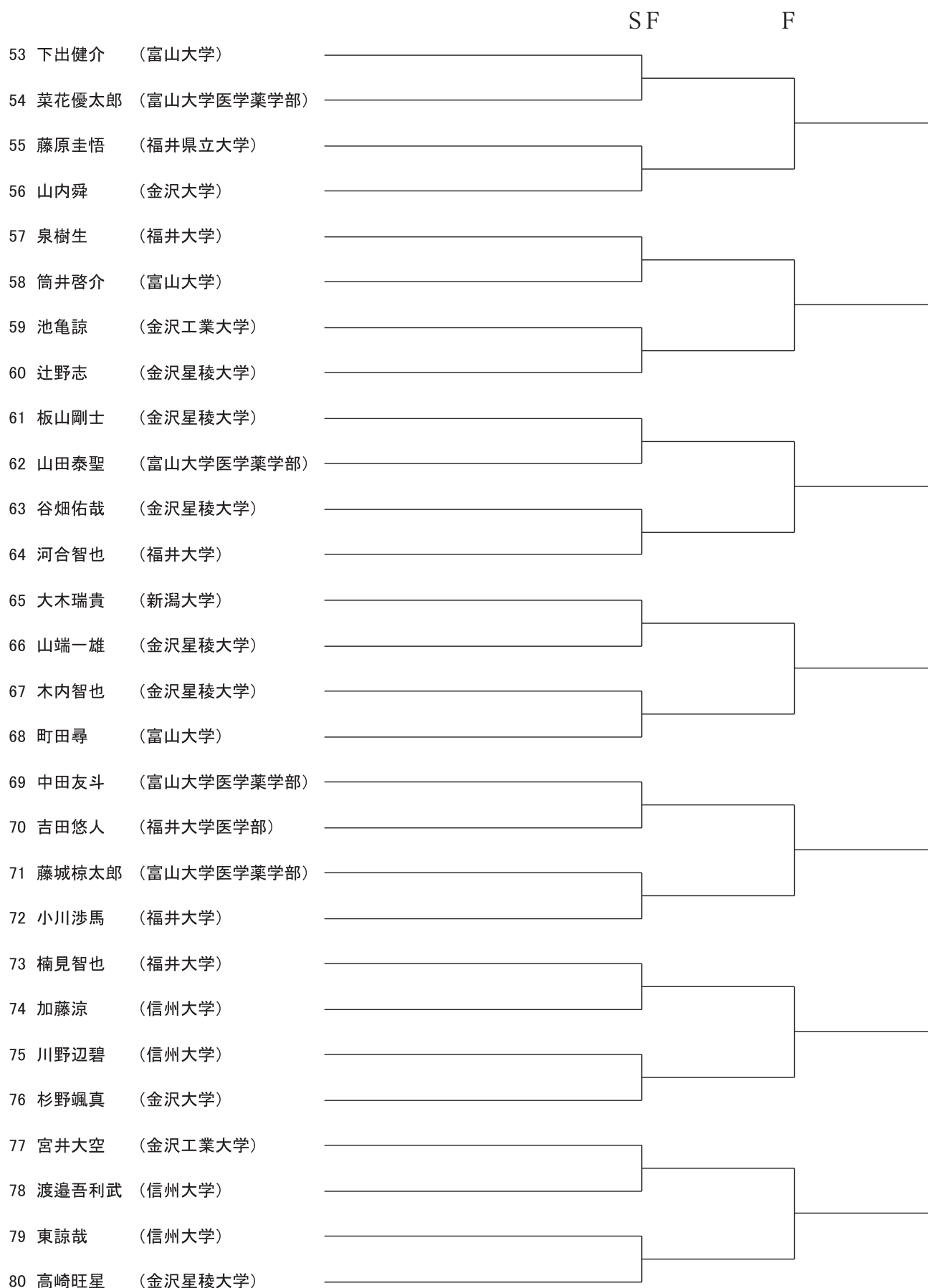
F



男子シングルス B (予選)



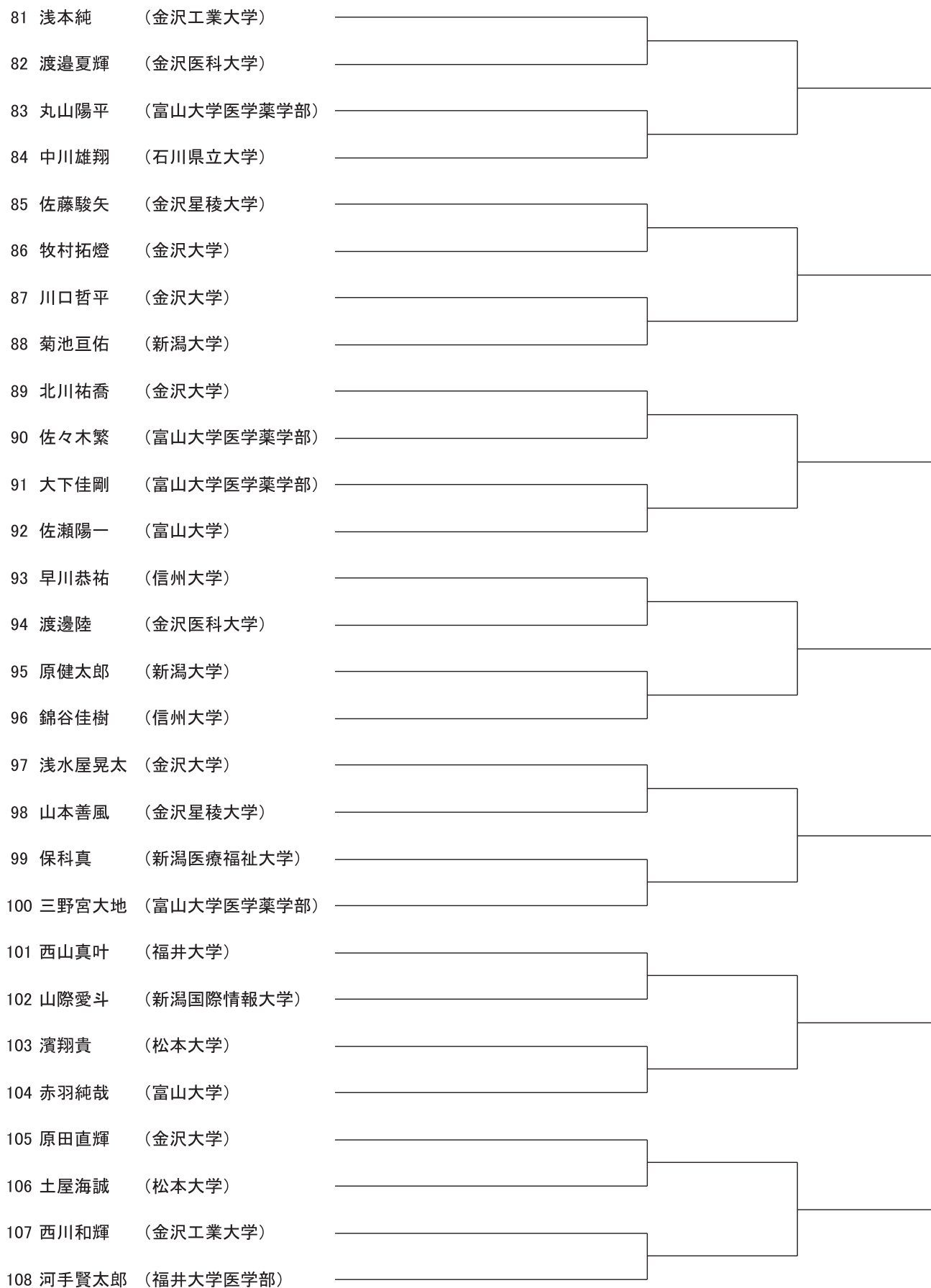
男子シングルス C (予選)



男子シングルス D (予選)

SF

F

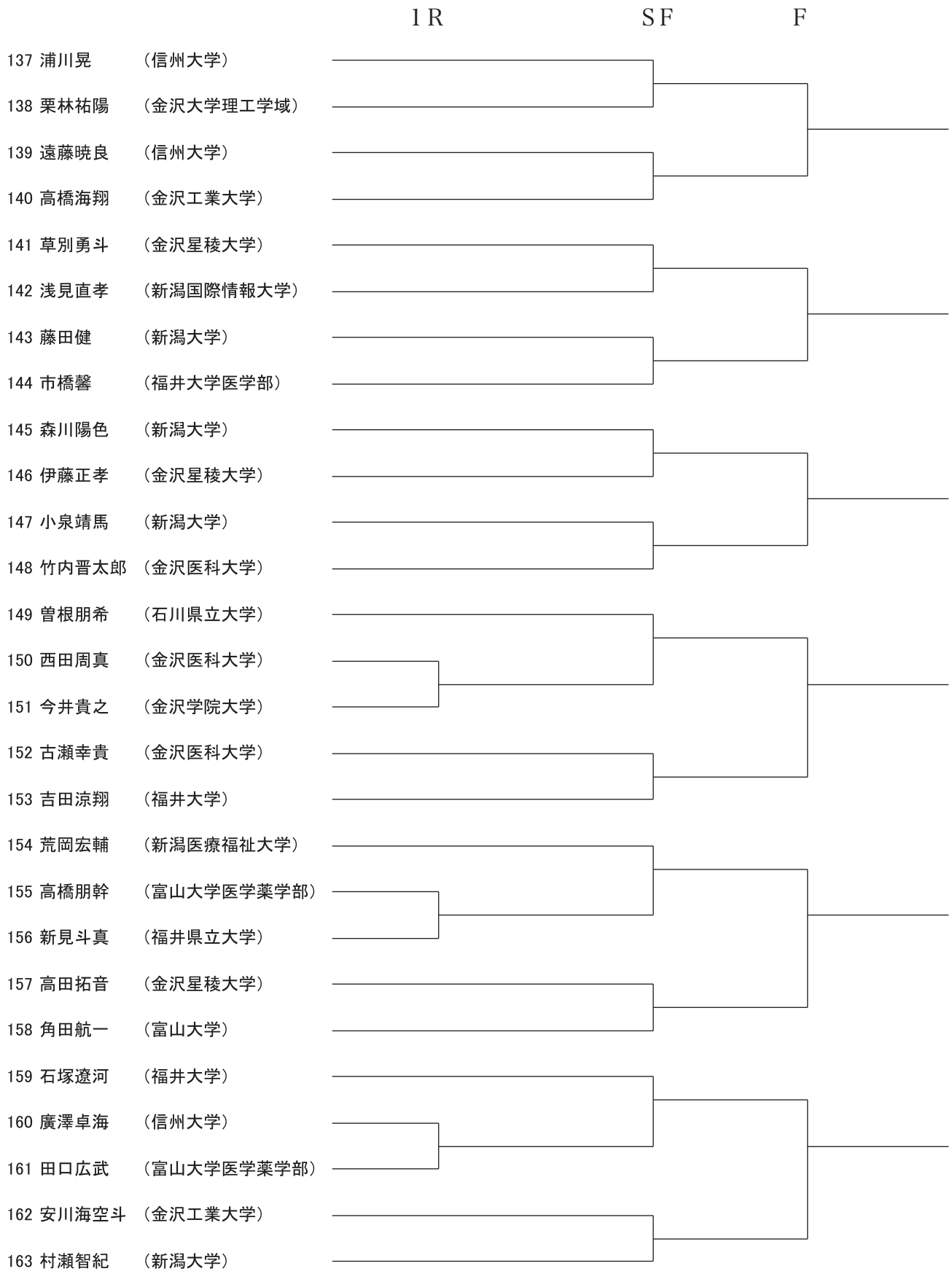


男子シングルス E (予選)

SF F



男子シングルス F (予選)



男子ダブルス A (予選)

SF F



男子ダブルス B

(予選)

SF

F



男子ダブルスC

(予選)

SF

F



男子ダブルスD (予選)



女子シングルス A (予選)

			1 R	F	
1	中村祐子	新潟医療福祉大学			
2	亀井香奈	富山大学医学薬学部			
3	成海就紫	新潟医療福祉大学			
4	竹内彩音	富山大学医学薬学部			
5	坪井彩紀	金沢大学			
6	田原穂高	富山大学医学薬学部			
7	田中美羽	金沢学院大学			
8	酒井明音	信州大学			
9	武藤絢海	富山大学医薬学部			
10	大籠楓夏	新潟医療福祉大学			
11	廣村真衣子	金沢星稜大学			
12	三牧陽向	富山大学医学薬学部			
13	森田明日香	金沢学院大学			
14	横川愛美	富山大学			
15	オカフォー英理香	富山大学医学薬学部			
16	道苗凜々花	福井大学			
17	白木陽名	金沢大学			
18	川原愛	富山大学医学薬学部			
19	安澤陽菜	富山大学			
20	前田晴夏	福井大学			
21	池田祐季子	富山大学医学薬学部			
22	梅本胡桃	新潟医療福祉大学			
23	加藤実樹	信州大学			
24	中塩奎香	富山大学医学薬学部			
25	永持咲希	信州大学			
26	藤原はな	信州大学			
27	出戸鈴夏	富山大学医学薬学部			
28	石川帆乃果	信州大学			

女子シングルス B (予選)

			1 R	F	
29	野本祐希	福井大学医学部			
30	高橋夏美	富山大学医学薬学部			
31	長谷川玲奈	新潟医療福祉大学			
32	金原遥子	信州大学			
33	林奈緒	富山大学医学薬学部			
34	角田有紀	信州大学			
35	丸山佳愛	金沢星稜大学			
36	山下里沙	金沢星稜大学			
37	田村優羽	信州大学			
38	片田理子	富山大学			
39	瀧英理香	富山大学医学薬学部			
40	大場早笑	信州大学			
41	高桑愛実	新潟医療福祉大学			
42	矢島穂風	新潟医療福祉大学			
43	阪本葵	信州大学			
44	阿部仁美	新潟大学			
45	茂野瑠夏	新潟大学			
46	平林美希	松本大学			
47	田村玲子	新潟大学			
48	長野可奈	金沢星稜大学			
49	牧千夏	富山大学			
50	江部朱音	福井大学医学部			
51	前刀穂花	福井大学			
52	濱林杏	信州大学			
53	谷口美月	信州大学			
54	福嶋仁菜	富山大学医学薬学部			
55	坂野愛	金沢大学			
56	小松野々	信州大学			
57	松崎未歩	金沢星稜大学			
58	在塚朱音	富山大学医学薬学部			

女子ダブルス A (予選)

			1 R	F	
1	成海就紫 高桑愛実	新潟医療福祉大学 新潟医療福祉大学	┌──────────────────────────┐ │ │ └──────────────────────────┘		┌──────────┐ │ └──────────┘
2	石川帆乃果 阪本葵	信州大学 信州大学	┌──────────────────────────┐ │ └──────────────────────────┘		
3	金垣内柚香 坪井彩紀	金沢大学 金沢大学	┌──────────────────────────┐ │ │ └──────────────────────────┘		┌──────────┐ │ └──────────┘
4	加藤実樹 大場早笑	信州大学 信州大学	┌──────────────────────────┐ │ └──────────────────────────┘		
5	阿部仁美 茂野瑠夏	新潟大学 新潟大学	┌──────────────────────────┐ │ │ └──────────────────────────┘		┌──────────┐ │ └──────────┘
6	野本祐希 江部朱音	福井大学医学部 福井大学医学部	┌──────────┐ │ └──────────┘		┌──────────┐ │ └──────────┘
7	瀧英理香 川原愛	富山大学医学薬学部 富山大学医学薬学部	┌──────────┐ │ └──────────┘		
8	山田佳奈 坂野愛	金沢大学 金沢大学	┌──────────────────────────┐ │ │ └──────────────────────────┘		┌──────────┐ │ └──────────┘
9	林奈緒 高橋夏美	富山大学医学薬学部 富山大学医学薬学部	┌──────────┐ │ └──────────┘		┌──────────┐ │ └──────────┘
10	角田有紀 濱林杏	信州大学 信州大学	┌──────────┐ │ └──────────┘		
11	大籠楓夏 長谷川玲奈	新潟医療福祉大学 新潟医療福祉大学	┌──────────────────────────┐ │ │ └──────────────────────────┘		┌──────────┐ │ └──────────┘
12	武藤絢海 出戸鈴夏	富山大学医学薬学部 富山大学医学薬学部	┌──────────┐ │ └──────────┘		┌──────────┐ │ └──────────┘
13	森田明日香 田中美羽	金沢学院大学 金沢学院大学	┌──────────┐ │ └──────────┘		

女子ダブルス B (予選)

			1 R	F
14	齋藤真佳 横川愛美	富山大学 富山大学		
15	田原穂高 亀井香奈	富山大学医学薬学部 富山大学医学薬学部		
16	廣村真衣子 山下里紗	金沢星稜大学 金沢星稜大学		
17	金原遥子 酒井明音	信州大学 信州大学		
18	三牧陽向 福嶋仁菜	富山大学医学薬学部 富山大学医学薬学部		
19	永持咲希 田村優羽	信州大学 信州大学		
20	片田理子 中塩奎香	富山大学 富山大学医学薬学部		
21	在塚朱音 池田祐季子	富山大学医学薬学部 富山大学医学薬学部		
22	長野可奈 松崎未歩	金沢星稜大学 金沢星稜大学		
23	平林美希 小澤菜々子	松本大学 松本大学		
24	オカフォー英理香 竹内彩音	富山大学医学薬学部 富山大学医学薬学部		
25	安澤陽菜 牧千夏	富山大学 富山大学		
26	梅本胡桃 矢島穂風	新潟医療福祉大学 新潟医療福祉大学		
27	前田晴夏 道苗凜々花	福井大学 福井大学		
28	小松野々 谷口美月	信州大学 信州大学		

北信越学生テニス選手権大会歴代優勝者

男子

シングルス

第6回(昭39)	横山 良治 (関学大)
第7回(昭40)	宮本 努 (富山大)
第8回(昭41)	江口 正俊 (南山大)
第9回(昭42)	藤原 武昭 (福井大)
第10回(昭43)	朝野 博典 (富山大)
第11回(昭44)	今井 憲雄 (甲南大)
第12回(昭45)	南 真司 (金沢大)
第13回(昭46)	南 真司 (金沢大)
第14回(昭47)	坂井 祐一 (福井大)
第15回(昭48)	金井 浩明 (金沢大)
第16回(昭49)	遠藤 将光 (金沢大)
第17回(昭50)	小川 敏 (金沢大)
第18回(昭51)	小川 敏 (金沢大)
第19回(昭52)	小川 敏 (金沢大)
第20回(昭53)	梅沢 美明 (富山大)
第21回(昭54)	岩田浩太郎 (愛媛大)
第22回(昭55)	音 孝司 (金沢大)
第23回(昭56)	小塚 規 (名大)
第24回(昭57)	音 孝司 (金沢大)
第25回(昭58)	音 孝司 (金沢大)
第26回(昭59)	横山 雅人 (福井大)
第27回(昭60)	新田 純平 (信州大)
第28回(昭61)	小林 正則 (富山大)
第29回(昭62)	小林 正則 (富山大)
第30回(昭63)	吉田 素 (金沢大)
第31回(平元)	影山 徳哉 (新潟大)
第32回(平2)	田端 克行 (福井大)
第33回(平3)	橋本 貴亨 (信州大)
第34回(平4)	秋 俊浩 (富山大)
第35回(平5)	島田 貴幸 (金沢大)
第36回(平6)	鈴木 猛史 (金経大)
第37回(平7)	森川 哲治 (金工大)
第38回(平8)	中村 慶史 (金沢大)
第39回(平9)	木村 将秀 (金沢大)
第40回(平10)	佐々木伸安 (金沢大)
第41回(平11)	千場 大輔 (松歯大)
第42回(平12)	千場 大輔 (松歯大)
第43回(平13)	平谷 清吾 (金沢大)
第44回(平14)	馬淵 健 (新潟大)
第45回(平15)	馬淵 健 (新潟大)
第46回(平16)	大西 顕 (信州大)
第47回(平17)	大西 顕 (信州大)
第48回(平18)	大西 顕 (信州大)
第49回(平19)	坂田 淳平 (富医薬)
第50回(平20)	西口 正剛 (富山大)
第51回(平21)	小林 司 (新医福)
第52回(平22)	山本光太郎 (新潟大)
第53回(平23)	佐野 健太 (信州大)
第54回(平24)	佐野 健太 (信州大)
第55回(平25)	佐野 健太 (信州大)
第56回(平26)	三田 圭輔 (金沢大)
第57回(平27)	小間 陸嗣 (金沢大)
第58回(平28)	小間 陸嗣 (金沢大)
第59回(平29)	小間 陸嗣 (金沢大)
第60回(平30)	大岩 悠樹 (信州大)
第61回(令元)	大岩 悠樹 (信州大)
第62回(令2)	藤井 航大 (金沢大)

ダブルス

横山・堀越 (関学大)
竹沢・楠山 (南山大)
金田・武田 (金沢大)
金田・武田 (金沢大)
山田・荒屋 (富山大)
今井・岡部 (甲南大)
八賀・長谷川 (福井大)
田村・井上 (福井大)
中嶋・吉田 (金工大)
北野・金井 (金沢大)
遠藤・小川 (金沢大)
小川・金子 (金沢大)
遠藤・小川 (金沢大)
小川・山本 (金大・中大)
荒木・山村 (金沢大)
村口・岩田 (松歯大・愛媛大)
音・殿山 (金沢大)
是枝・溝本 (甲南大)
音・殿山 (金沢大)
音・徳光 (金沢大)
山根・吉田 (金沢大)
新田・高橋 (信大・新大)
小川・大田原 (新潟大)
朝倉・南 (金工大)
南・影山 (金工大・新大)
南・影山 (金工大・新大)
影山・岩月 (新潟大)
秋・杉本 (富山大)
島田・山田 (金沢大)
島田・山田 (金沢大)
鈴木・寺内 (金経大)
森川・四宮 (金工大)
中村・遠藤 (金沢大)
中島・安川 (金経大)
八木・湯山 (金沢大)
野々山・松下 (金経大)
羽白・桑原 (信州大)
滝川・山本 (金学大・金経大)
山本・馬淵 (星稜大・新潟大)
大西・柳川 (信州大)
大西・柳川 (信州大)
大西・柳川 (信州大)
大西・中原 (信州大)
伊藤・小坂 (信州大)
西口・加巴野 (富山大・金城大)
小林・樋口 (新医福)
荻原・久保田 (信州大)
金森・茅野 (信州大)
佐野・丸山 (信州大)
佐野・丸山 (信州大)
三田・神保 (金沢大)
三田・池原 (金沢大・星稜大)
山崎・箸本 (金沢大)
大岩・渥美 (信州大)
大岩・渥美 (信州大)
土屋・金子 (信州大)
新竹・藤井 (金沢大)

女子

シングルス

安藤 和子 (金沢大)
野間 克子 (金沢大)
野間 克子 (金沢大)
加藤 君枝 (福井大)
大村恵美子 (富山大)
大村恵美子 (富山大)
小多美知子 (金沢大)
尾島和加子 (富山大)
尾島和加子 (富山大)
兵士 睦子 (富山大)
太田 康子 (金女短)
太田 康子 (金女短)
渋谷 良穂 (北陸短)
室谷 藤乃 (武庫川女大)
池田 清美 (金女短)
藤縄祐紀恵 (富女短)
安達千恵子 (新潟大)
蒔田奈留美 (市邨大)
安達千恵子 (新潟大)
渡辺 聡子 (愛院大)
能任 智子 (星短)
能任 智子 (星短)
高橋 陽子 (福井大)
杵淵 祥子 (名経大)
関 真由美 (星短)
西出 泉 (金沢大)
西出 泉 (金沢大)
平 満希 (仁愛女短)
岩本 朋美 (上教大)
前田 美里 (星短)
喜多加奈子 (星短)
関屋亜希子 (星短)
三島 苗子 (金学大)
三島 苗子 (金学大)
三島 苗子 (金学大)
大石 和枝 (信州大)
岩村奈都子 (信州大)
沢野咲知子 (金沢大)
岩村奈都子 (信州大)
宮田 真澄 (北陸大)
山本 晴香 (金城大)
田村みなみ (新潟大)
田村みなみ (新潟大)
田村みなみ (新潟大)
田村みなみ (新潟大)
深草めぐみ (上教大)
高橋 円香 (新潟大)
勝田 晴香 (金沢大)
勝田 晴香 (金沢大)
赤塚 七海 (信州大)
佐藤 由唯 (新潟大)
佐藤 由唯 (新潟大)
加藤 真帆 (信州大)
加藤 真帆 (信州大)
佐藤 由唯 (新潟大)
高輪 梨奈 (信州大)
高輪 梨奈 (信州大)

ダブルス

安藤・紺崎 (金沢大)
野間・笠島 (金沢大)
野間・成瀬 (金沢大)
太田・本田 (富山大)
北村・有馬 (金沢大)
北村・有馬 (金沢大)
小多・酒井 (金沢大)
尾島・酒井 (富山大)
尾島・酒井 (富山大)
兵士・貴堂 (富山大)
太田・久保田 (金女短)
太田・久保田 (金女短)
安田・丸山 (金女短)
室谷・原 (武庫川女大)
本田・戸田 (金沢大)
渡辺・吉田 (新潟大)
安達・丸山 (新潟大)
蒔田・脇 (市邨大)
安達・波多 (新潟大)
佐原・木村 (星短)
木村・能任 (星短)
森田・前田 (愛院大)
吉岡・高橋 (福井大)
山口・杵淵 (名経大)
高橋・関 (福大・星短)
西出・大澤 (金沢大)
西出・大澤 (金沢大)
平・能任 (仁愛短・金女大)
長原・吉岡 (星短)
富川・佐渡 (金沢大)
前田・喜多 (星短)
関屋・藤田 (星短)
高島・原田 (福大・福工大)
三島・西元 (金学大・北陸大)
三島・西元 (金学大・北陸大)
村田・島貫 (金沢大)
平賀・岩村 (信州大)
林・沢野 (金沢大)
鳥生・倉沢 (金沢大)
宮田・山下 (北陸大・仁短大)
島田・橋本 (福井大・仁短大)
宮部・橋本 (金沢大・仁短大)
宮部・木津 (金沢大・仁短大)
河西・橋爪 (信州大)
塩本・広瀬 (星稜大)
塩本・広瀬 (星稜大)
星名・岡田 (金沢大)
塩本・深草 (星稜大・上教大)
勝田・高橋 (金沢大)
赤塚・高田 (信州大)
堀・中川 (星稜大)
勝田・高橋 (金沢大)
高田・加藤 (信州大)
加藤・征矢 (信州大)
加藤・征矢 (信州大)
丸山・中川 (信州大・星稜大)
征矢・丸山 (信州大)

DUNLOP

CX
CONTROL
SERIES



< CONTROL THE GAME >



ゲームを思い通りにコントロールするために。
これまで以上のしなりやホールド感を実現し、「CXシリーズ」がバージョンアップ。



LOVE THE GAME



※グリップのコントローラーはイメージです。

販売元 **株式会社ダンロップスポーツマーケティング**
テニス事業本部 〒108-0075 東京都港区港南1-6-41 お客様専用フリーダイヤル 0120-301129 (10:00~12:00 13:00~17:00 ※平日のみ)
製造元 **住友ゴム工業株式会社**

※ダンロップ製品をより安全にお使いいただくため、ご使用前に必ず添付の取扱説明書および使用上の注意をお読みください。

ダンロップのラケットスポーツの
公式ホームページへアクセス！
公式 SNS ページもご覧いただけます。

